

10

Das richtige Abbiegen nach rechts



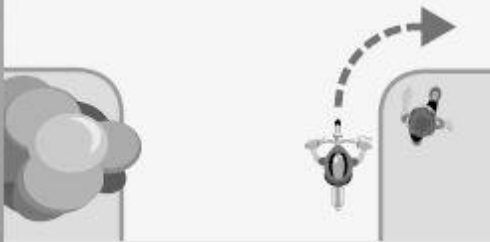
Gib beim Abbiegen immer ein deutliches Handzeichen!



Aufgabe 7:

Schreibe in ganzen Sätzen auf, was du tun musst, um richtig nach rechts abzubiegen!

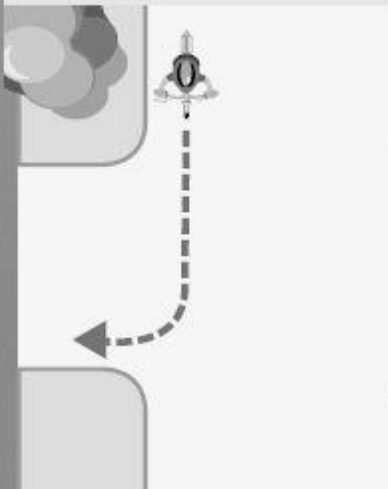
- 1 Ich gebe rechtzeitig ein rechtes Handzeichen.
- 2 Ich beachte die Fußgänger.
- 3 Ich biege in engem Bogen nach rechts ab.



Aufgabe 8:

Schreibe auf, was der Fahrradfahrer falsch macht!

Der Radfahrer fährt nicht an den rechten, sondern an den linken Fahrbahnrand.



HINWEIS:

§ 9 StVO Abbiegen

(1) Wer abbiegen will, muss dies rechtzeitig und deutlich ankündigen.
(2) Radfahrer, die auf der Fahrbahn abbiegen wollen, müssen an der rechten Seite der in gleicher Richtung abbiegenden Fahrzeuge bleiben, wenn dort ausreichender Raum vorhanden ist. Beim Abbiegen in ein Grundstück muss sich der Fahrzeugführer so verhalten, dass eine Gefährdung anderer Verkehrsteilnehmer ausgeschlossen ist.



Aufgabe 11:

Wie heißen die Verkehrszeichen und welche Bedeutung haben sie? Kreuze immer zwei richtige Antworten je Verkehrsschild an!

1



- Radweg
- Fahrradfahrerweg
- Ich kann den Radweg benutzen.
- Ich muss den Radweg benutzen.

2



- Gemeinsamer Fuß- und Radweg
- Getrennter Rad- und Fußweg
- Ich muss links fahren.
- Ich muss rechts fahren.

3



- Getrennter Rad- und Fußweg
- Gemeinsamer Fuß- und Radweg
- Ich achte besonders auf Fußgänger.
- Der Radweg wird zum Fußgängerweg.

4



- Fußgängerüberweg
- Zebraüberweg
- Achtung! Radfahrer überqueren die Fahrbahn.
- Achtung! Fußgänger haben Vorrang.

5



- vorgeschriebene Fahrtrichtung rechts
- Rechts fahren
- Ich darf mit dem Rad rechts abbiegen.
- Ich muss mit dem Rad rechts abbiegen.

6



- Nach oben fahren
- vorgeschriebene Fahrtrichtung geradeaus
- Ich muss geradeaus fahren.
- Ich darf auch nach links abbiegen.

HINWEIS:

Radweg: Radfahrer zwischen dem 8. und 10. Lebensjahr dürfen, gemäß der Straßenverkehrsordnung, den Gehweg benutzen. Kinder sollten als Radfahrer ohne Eltern erst nach dem Verkehrsunterricht am Straßenverkehr teilnehmen. **Zebrastrifen:** Wer als Radfahrer einen Fußgängerüberweg benutzen möchte, muss vom Fahrrad absteigen und die Straße als Fußgänger überqueren. Beim Überqueren Blickkontakt zum Fahrer, nicht nur zu den Fahrzeugen suchen! Erst losgehen, wenn alle Fahrzeuge stillstehen oder kein Fahrzeug kommt. **Einbahnstraße:** Auch in Einbahnstraßen gilt das Rechtsfahrgebot.



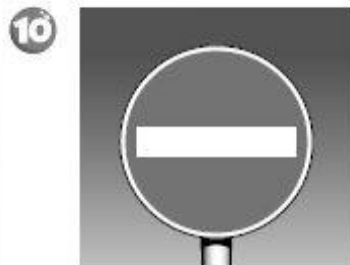
- Verbot der Einfahrt
- Einbahnstraße
- Dieses Schild gilt nicht für Radfahrer.
- Die Straße ist nur in Richtung des Pfeils freigegeben.



- Vorrang des Gegenverkehrs
- Vorfahrt gewähren
- Ich habe Vorrang vor dem Gegenverkehr.
- Wer mir entgegenkommt, darf zuerst fahren.



- Vorfahrtsstraße
- Vorrang vor dem Gegenverkehr
- Der Gegenverkehr darf zuerst fahren.
- Ich darf vor dem Gegenverkehr fahren.



- Verbot der Einfahrt
- Straßensperrung
- Das Einfahren in diese Straße ist erlaubt.
- Das Einfahren in diese Straße ist verboten.



- Achtung Kinderspielplatz
- Baustelle
- Auf meiner Straßenseite sind Bauarbeiten.
- Fußgänger überqueren die Straße.



- Einseitig (rechts) verengte Fahrbahn
- Einseitig (links) verengte Fahrbahn
- Meine Fahrbahn verengt sich.
- Ich habe Vorrang.

HINWEIS:

§ 26 StVO Fußgängerüberwege

- (1) An Fußgängerüberwegen haben Fahrzeuge - mit Ausnahme von Schienenfahrzeugen - den Fußgängern sowie Fahrern von Krankenfahrstühlen oder Rollstühlen, welche den Überweg erkennbar benutzen wollen, das Überqueren der Fahrbahn zu ermöglichen. Dann dürfen sie nur mit mäßiger Geschwindigkeit heranzufahren; wenn nötig, müssen sie warten.
- (2) Stockt der Verkehr, so dürfen Fahrzeuge nicht auf den Überweg fahren, wenn sie auf ihm warten müssten.
- (3) An Überwegen darf nicht überholt werden.
- (4) Führt die Markierung über einen Radweg oder einen anderen Straßenteil, so gelten die Vorschriften entsprechend. Einbahnstraße: Auch in Einbahnstraßen gilt das Rechtsfahrgebot.



Wie lautet die Lösung?



1 V o r r a n g

2 R o t

3 B a u s t e i l e

4 F u ß g ä n g e r

5 E i n b a h n s t r a ß e

6 V o r f a h r t

7 F a h r b a h n r a n d

8 H a n d z e i c h e n

9 V e r k e h r s s i c h e r

10 V e r b o t

11 U n f a l l

12 R a d w e g

13 R e c h t e

14 F u ß g ä n g e r ü b e r w e g

15 R ü c k s t r a h l e r

16 U m s e h e n

Lösungswort:

Roter Fahrradhelm